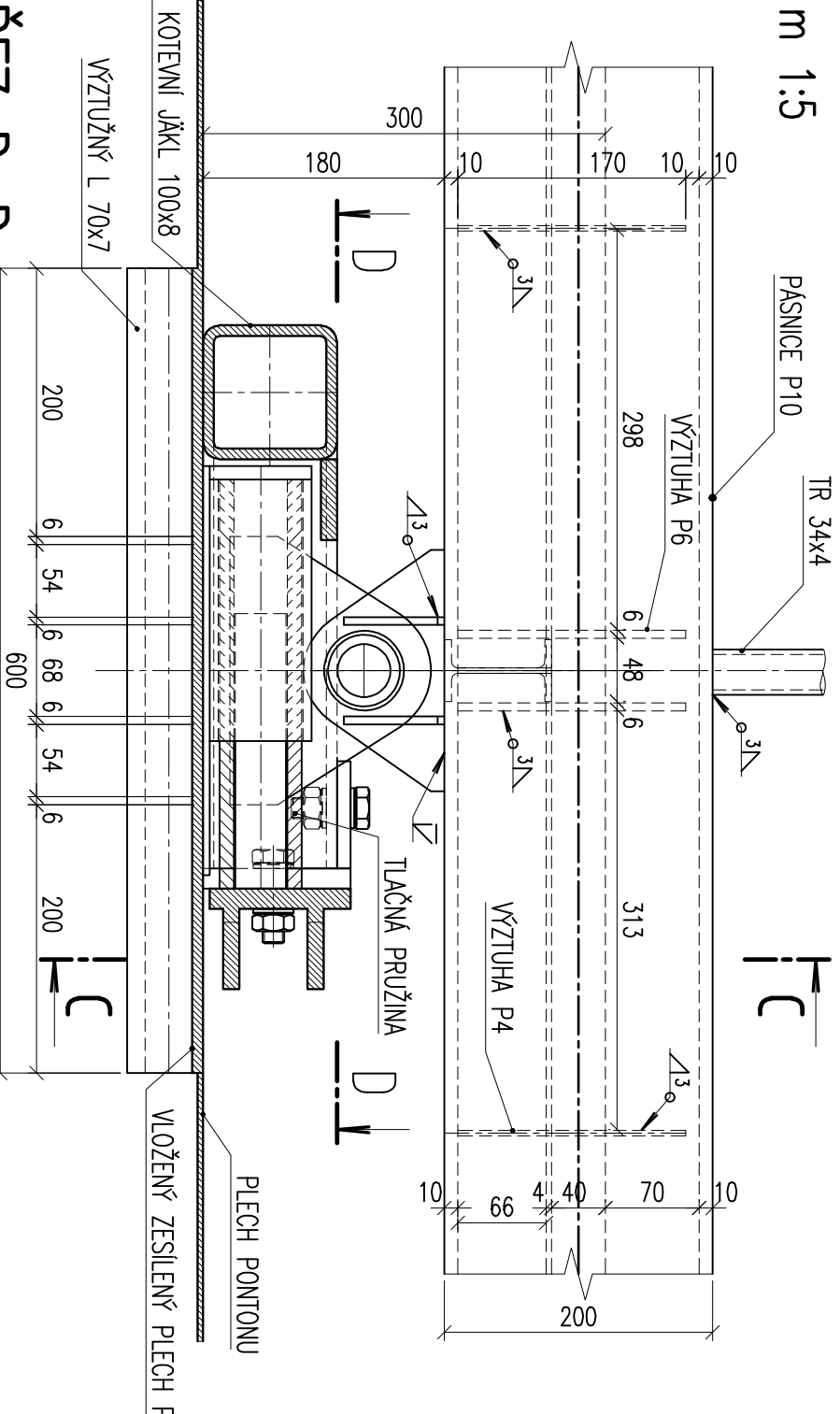


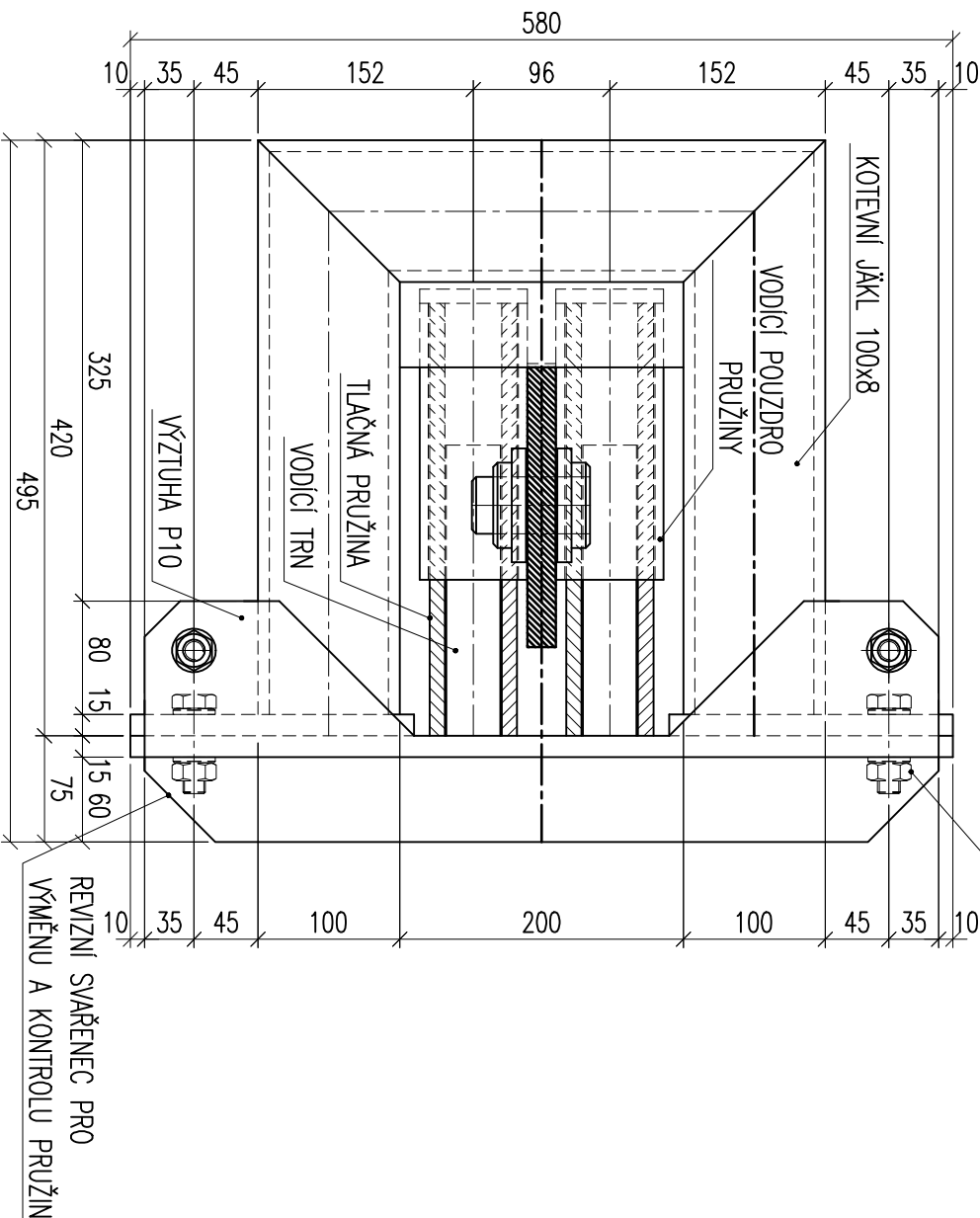
DETAIL UKOTVENÍ K PONTONU S TLUMENÍM

m 1:5



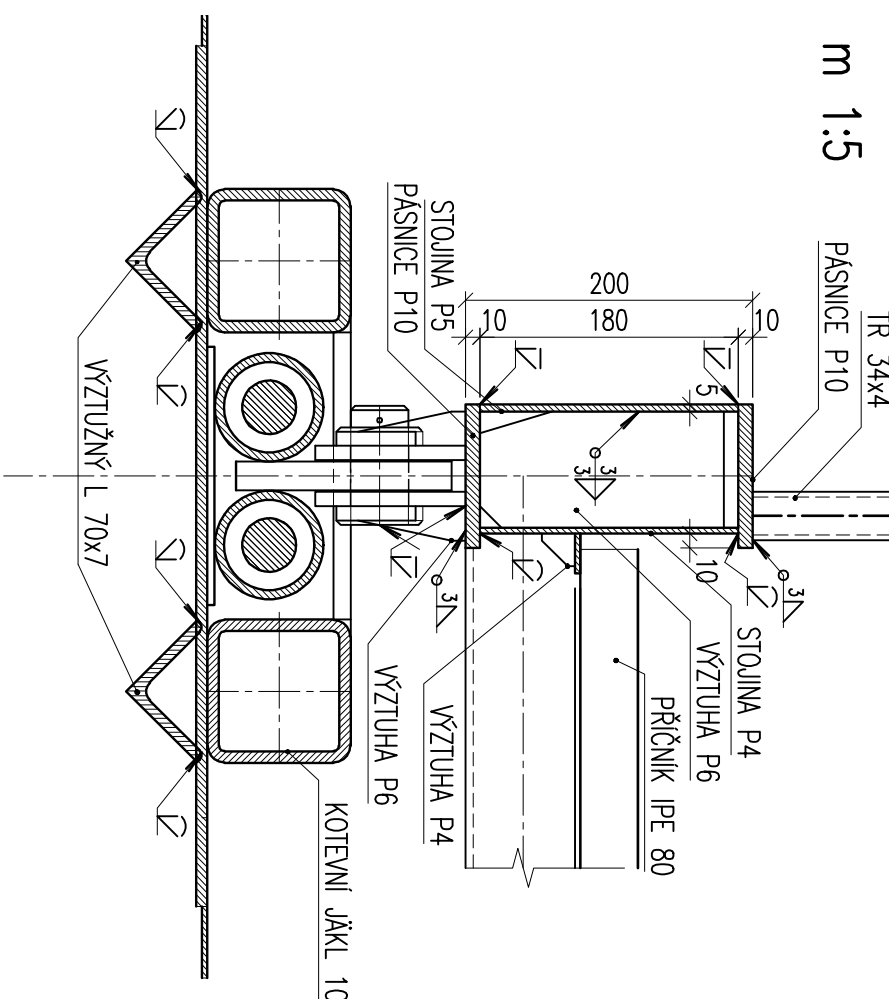
ŘEZ D-D

m 1:5



ŘEZ C-C

m 1:5



VÝROBNÍ SKUPINA A podle ČSN EN 1090-2 a ČSN EN 1090-5
POHLEDOVÉ SVARY VYBROUSIT, PŘETMELIT
OCEL S355J2, S355J2H, S235JR, PODLE ČSN EN 10025-2,

ZPRACOVATEL		ZODP. PROJEKTANT	
		Ing. Pavel Báčo	
		VYPRACOVAL	Ing. Pavel Báčo
PŘECHODOVÝ MŮSTEK PŘÍSTAVNÍCH ZAŘÍZENÍ		ÚČEL	RDS
		DATUM	04/2013
		POČET A4	2x
		Č. ZAKÁZKY	
		ARCH.Č.	
DETAIL KOTVENÍ LODNÍHO MŮSTKU S TLUMENÍM		MĚŘÍTKO	ČÍSLO VÝKRESU
			06
		INDEX	